

15. Juni 2025



SUN NEWS RLP

Newsletter für Solarenergie, Klimaschutz und nachhaltiges Wirtschaften in Rheinland-Pfalz



LSE eV
Landesverband Solarenergie RLP -
Solarparkstr. 1 - 67435 Neustadt/W
Tel. 0173 65 50 589 -
Mail: info@rheinland-pfalz-solar.de
WEB www.rheinland-pfalz-solar.de



VVU eV -
Verband für Wirtschaft und Umwelt
Hauptstr. 21, 67280 Ebertsheim/Pfalz
-
Tel. 06359 8 25 77
Mail: info@vvu-rlp.de
WEB www.vvu-rlp.de

Beeindruckend ...

Hans-Josef Fell, der Präsident der Energy Watch Group, berichtet von der Grünen Chinesischen Solarmauer in der Wüste Gobi. Sie entwickelt sich zum größten Klimaschutzprojekt der Welt. Auf einer Fläche von 5 km Breite und einer Länge von 400 km entsteht die bei weitem größte Solaranlage der Welt. Erzeugt werden sollen in Zukunft 180 Milliarden kWh Solarstrom – mehr als der aktuelle Strombedarf Pekings. Gleichzeitig wird die Begrünung der Wüste weiter vorangetrieben. Das sind positive Nachrichten für den internationalen Klimaschutz. Leider ohne adäquate Erwähnung in den deutschen Medien. Schließlich wird bei uns das Narrativ gepflegt, dass rechte Influencer tagtäglich in den Sozialen Medien betreiben, Deutschland sei zu klein, Klimaschutz sei unnötig und schade der Wirtschaft, die großen Länder machen nichts.

Diesem von rechtsextremer Seite verbreitete Unsinn müssen wir viel stärker entgegentreten als bisher. Schließlich nähert sich die neue Bundesregierung dieser fatalen Falschinformation jeden Tag ein Stück näher an. Neue Gaskraftwerke mit russischem Gas sollen die Überbetonung des Klimaschutzes relativieren. Wie rückständig ist das denn!

Mit klimafreundlichen Grüßen
Guido Dahm

Storytellings Treffpunkt Meetingraum



Wir brauchen mehr Solarparkplätze! Versiegelte Flächen für Parkplätze mit Solaranlagen nutzen, soll im Juni im Online Storytelling vorgestellt werden.

[Mehr gehts zur Programmübersicht](#)



Empfehlenswert

Harald Lesch über die Energiewende: Warum wir handeln müssen | Webinar der NetZero Academy

[Mehr Informationen](#)



Empfehlenswert

NetzA Pläne: Neue und alte PV AnlagenbesitzerInnen sollen künftig Netzentgelte bezahlen.

[Mehr Informationen](#)



Empfehlenswert

Teilnahme einer "Hybrid-Veranstaltung" mit Prof. Uwe Leprich an der Landeszentrale für politische Bildung in RLP am Donnerstag, dem 24.6.2025 um 18.30 Uhr ein.

[Mehr Informationen](#)



zu eigener Sache

Die Solarenergie in Rheinland-Pfalz braucht mehr Unterstützung. Helfen Sie uns, die Öffentlichkeitsarbeit zu verstärken. Nur viele Mitglieder werden in Politik und Medien gehört ...

[Zum Online-Mitgliedsantrag](#)



Blackout

Am 3. April 2025, 12:30 Uhr, die Welt in Südeuropa blieb stehen. Stromausfall in Spanien, Portugal, und in Teilen von Südfrankreich, Norditalien und Marokko

[Mehr Informationen](#)



Rückabwicklung der Energiewende?

Katharina Reiche schafft es, in den ersten Tagen ihrer Amtszeit die Schlagzeilen der Medien zu beherrschen. Ihre Botschaft: Rückabwicklung und Symbolpolitik.

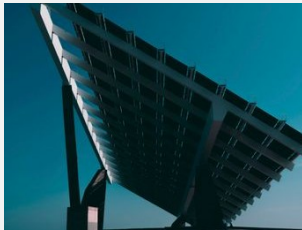
[Mehr Informationen](#)



Klimaschützer sind nicht kriminell

Klimaaktivistinnen und -aktivisten werden als kriminelle Vereinigung als organisierte Verbrecherbande verfolgt und angeklagt.

[Mehr Informationen](#)



Neue Unsicherheiten

Der Ausbau der erneuerbaren Energien scheitert immer häufiger am mangelnden Netzausbau. Jetzt sollen PV-Besitzer für den Netzausbau zur Kasse gebeten werden.

[Mehr Informationen](#)



Mitgliederwerbung

Wir suchen Unternehmen, die nachhaltiges Wirtschaften in Rheinland-Pfalz unterstützen. Machen Sie mit!

[Gehen Sie zum Online-Mitgliedsantrag](#)



Mitgliederwerbung

Neue Stromtarife bei Greenpeace. Genossenschaft statt Großkonzern, mit Wechselbonus - Green Planet Energy

[Gehen Sie weiter zu Greenpeace Strom](#)



Charity Shop

Die Energie- und Klimakrisen führen zu Migration und Zerstörung von Lebensentscheidungen. Deshalb unterstützen wir Charity Organisationen

Charity Shop | Helfen Sie mit

[Gehen Sie weiter zum Charity Shop](#)

Verband für Wirtschaft und

Umwelt (VWU) eV, Hauptstr. 21,
67280 Ebertsheim, Tel. 06359

Landesverband Solarenergie

Rheinland-Pfalz (LSE) eV,

Solarparkstr. 1, 67435 Neustadt

82577, Mail:

geschaeftsstelle@vwu-rlp.de

adW, Tel. 0173 6550589, Mail:

info@rheinland-pfalz-solar.de



Diese E-Mail wurde an {{contact.EMAIL}} gesendet.
Sie haben die E-Mail erhalten, weil Sie sich für den Newsletter angemeldet haben.

[Abbestellen](#)

