

15. März 2026

SUN NEWS RLP

Newsletter für Solarenergie, Klimaschutz und nachhaltiges Wirtschaften in Rheinland-Pfalz



LSE eV
Landesverband Solarenergie RLP -
Solarparkstr. 1 - 67435 Neustadt/W
Tel. 0173 65 50 589 -
Mail: info@rheinland-pfalz-solar.de
WEB www.rheinland-pfalz-solar.de



VVU eV -
Verband für Wirtschaft und Umwelt
Hauptstr. 21, 67280 Ebertsheim/Pfalz
-
Tel. 06359 8 25 77
Mail: info@vwu-rlp.de
WEB www.vwu-rlp.de

Die Wahl vor der Tür

... bei Wahlen können Bürgerinnen und Bürger die Ausrichtung der Politik bestimmen. Und das ist gut so. Bedenklich dennoch, dass mit dem Einzug Sozialer Medien gezielte Falschmeldungen die Runde machen, um Wählerinnen und Wähler zu beeinflussen. Bedenklich auch, dass die Erzählung herumgeistert, Klimaschutz könne erst erfolgen, wenn es der Wirtschaft gut gehe. Wer ist die „Wirtschaft“. Die großen Konzerne in der Energiewirtschaft haben in 2025 prächtige Gewinne gemacht. Und geht es ihnen jetzt schlecht? Können sie jetzt keinen Klimaschutz machen? Wenn Erzählungen nicht mehr zur Realität passen. Anderes Beispiel: Der Industriestrompreis für große energieintensive Unternehmen ist in Deutschland einer der niedrigsten in der Welt. Dennoch kommt kein Fernsehsender und kein Qualitätsmedium an der Erzählung vorbei, Deutschland habe die höchsten Energiepreise und deshalb gäbe es seitens großer Konzerne Abwanderungsvorbereitungen. Schnell findet man dann einen umsteigeunwilligen mittelständischen Betriebsinhaber, der über zu hohe Kosten klagt. Und noch schneller greift ein rückständiger Politiker die Story auf und fordert die Abschaffung der CO₂ Bepreisung und befürwortet klimaschädliche Subventionen für die gesamte Wirtschaft. Wählerinnen und Wähler müssen ganz schön aufpassen, um auf solche einfache und populistische Politikgestaltung nicht hereinzufallen

...

Mit klimafreundlichen Grüßen
Guido Dahm

Storytellingsreffpunkt Meetingraum



Der neue Mobilitätskompass bietet einen übersichtlichen und niedrigschwelligen Einstieg auf dem Weg zu mehr Effizienz, Klimaschutz und Zukunftsfähigkeit in der Mobilität vor Ort. Wir laden zum 21. April, 18 Uhr in den Meetingroom ein!

[Hier gehts zur Programmübersicht](#)



Wahrgewinn

Podiumsdiskussion anlässlich der Landtagswahl 2026 zum Thema Klimaschutzpolitik sowie Interview mit der grünen Fraktionschefin im Bundestag Britta Hasselmann

[Mehr Informationen](#)



Wahrgewinn

Die LSE und ISE PoDi laden zur Landtagswahl in den offenen Fernsehkanal Weinstraße am Donnerstag, 19. März - 5:45 Uhr und 20:15 Uhr sowie Freitag, 20. März 2026 - 12:15 Uhr und Montag, 23. März 2026 - 04:15 Uhr ein. Empfangsmöglichkeit mit der kostenlosen Zattoo-App möglich.

[Mehr Informationen](#)



Katastrophenschutz

Sachen Hochwasser durch Starkregen hat die Landesregierung ein Onlinetool veröffentlicht, bei dem für jedes Gebäude im Land die Überflutungsgefahr verdeutlicht wird.

[Mehr Informationen](#)



Wir laden ein

Der Landesverband Solarenergie Rheinland-Pfalz, der Verband für Wirtschaft und Umwelt und die DGS Sektion Rheinland-Pfalz vereinbaren am 26. März im Coworking-M1 in Mainz eine Zusammenarbeit.

[Mehr Informationen](#)



Nachhaltige Jobs mit Sinn

Der Landesverband Solarenergie (LSE) kooperiert mit dem Jobportal für erneuerbare Energien, Nachhaltigkeit, NGOs & Soziales. Mitglieder des Landesverbandes erhalten auf Nachfrage beim LSE einen **Rabattcode**.

[Mehr Informationen](#)



eigener Sache

Die Solarenergie in Rheinland-Pfalz braucht mehr Unterstützung. Helfen Sie uns, die Öffentlichkeitsarbeit zu verstärken. Nur viele Mitglieder werden in Politik und Medien gehört ...

[Zum Online-Mitgliedsantrag](#)



vergiftetes Netzpaket

Wirtschaftsministerin Katherina Reiche erfindet im Monatstakt neue Ideen, um die Energiewende abzuwürgen und teure und klimaschädliche Gaspolitik in großen Konzernen in den Fokus zu rücken

[Mehr Informationen](#)



Klimadiskussion zur Landtagswahl

Anlässlich der Landtagswahl in Rheinland-Pfalz hatten der Verband für Wirtschaft und Umwelt, der Landesverband Solarenergie sowie die Sektionen der Deutschen Gesellschaft für Sonnenenergie in Rheinland-Pfalz zu einer Podiumsdiskussion eingeladen.

[Mehr Informationen](#)



Klimapolitik biegt falsch ab

Die Bundesregierung setzt mit dem Eckpunktepapier zum Heizungsmodernisierungsgesetz die Versorgungssicherheit im Wärme- und Strommarkt aufs Spiel

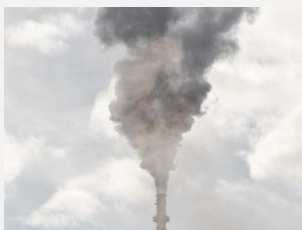
[Mehr Informationen](#)



Setzt mehr Klimapolitik wagen

Das renommierte Potsdam-Institut für Klimafolgenforschung (PIK) stellt in einer neuen Studie fest, dass sich die globale Erwärmung seit 2015 deutlich beschleunigt hat. Der Klimawandel nimmt Fahrt auf.

[Mehr Informationen](#)



Energiepolitik belastet Wirtschaft u. Bürger

Das Forum Ökologische Marktwirtschaft hat in einer Studie nachgewiesen, die „wahren Kosten“ von Strom aus Gaskraftwerken sind dreimal höher als die reinen Stromgestehungskosten.

[Mehr Informationen](#)



Mitgliederwerbung

Wir suchen Unternehmen, die nachhaltiges Wirtschaften in der Rheinland-Pfalz unterstützen. Machen Sie mit!

[Klicken Sie hier zum Online-Mitgliedsantrag](#)

**Genossenschaft
statt Großkonzern**

50 € WECHSELBONUS



Stromwerbung

Erhalten Sie die beste Stromtarife bei Greenpeace. Genossenschaft statt Großkonzern, mit Wechselbonus - Green Planet Energy

[Klicken Sie hier weiter zu Greenpeace Strom](#)



Charity Shop | Helfen Sie mit

Charity Shop

Die Herausforderungen durch die Corona-Pandemie und Klimakrisen führen zu Migration und Zerstörung von Lebensentscheidungen. Deshalb unterstützen wir Charity Organisationen

[Klicken Sie hier weiter zum Charity Shop](#)

Verband für Wirtschaft und
Umwelt (VWU) eV, Hauptstr. 21,
67280 Ebertsheim, Tel. 06359
82577, Mail:
geschaeftsstelle@vwu-rlp.de



Landesverband Solarenergie
Rheinland-Pfalz (LSE) eV,
Solarparkstr. 1, 67435 Neustadt
am Rhein, Tel. 0173 6550589, Mail:
info@rheinland-pfalz-solar.de



Diese E-Mail wurde an {{ contact.EMAIL }} gesendet.

Sie haben die E-Mail erhalten, weil Sie sich für den Newsletter angemeldet haben.

[Abbestellen](#)

