

15. Juli 2025



SUN NEWS RLP

Newsletter für Solarenergie, Klimaschutz und nachhaltiges Wirtschaften in Rheinland-Pfalz



LSE eV
Landesverband Solarenergie RLP -
Solarparkstr. 1 - 67435 Neustadt/W
Tel. 0173 65 50 589 -
Mail: info@rheinland-pfalz-solar.de
WEB www.rheinland-pfalz-solar.de



VVU eV -
Verband für Wirtschaft und Umwelt
Hauptstr. 21, 67280 Ebertsheim/Pfalz
-
Tel. 06359 8 25 77
Mail: info@vwu-rlp.de
WEB www.vwu-rlp.de

Widersprüchliches ...

Das UN-Umweltprogramm berichtet für jeden einsehbar (<https://wesr.unep.org/climate/>), wie die CO₂-Konzentration stetig ansteigt, die globale Temperaturanomale zunimmt, die Ausdehnung des arktischen Meeres sowie die Gletschermasse abnimmt und der Meeresspiegel ansteigt. Der Klimawandel hat volle Fahrt aufgenommen. Trotzdem werden gefühlt täglich in der Bundes- und Landespolitik Maßnahmen für die Klimaschutzpolitik verschlechtert. Neuestes Beispiel: Bundestag und Bundesrat haben beschlossen, die EU Vorgabe, dass Genehmigungsanträge nach der Überprüfung der Umweltauswirkungen im Hinblick auf die umweltrechtlichen Prüfungen genehmigt, ohne dass eine Verwaltungsentscheidung der zuständigen Behörde erforderlich ist, nicht in deutsches Recht übernommen wird. Ebenso wird gestrichen, dass das aus dem im EEG geregelten überragenden öffentlichen Interesse am Ausbau der Erneuerbaren Energien ein Vorrang in der Schutzgüterabwägung erwächst. Die Beschleunigung der Genehmigungsverfahren und Entbürokratisierung bei dem Ausbau der Energiewende findet einfach konkret nicht statt, trotz aller vollmundigen Ankündigungen. Erneut wird, wie in der letzten Großen Koalition, schleichend und permanent am Abbau der Klimaschutzpolitik gearbeitet, auch wenn Verfassung und Bundesverfassungsgericht eindeutig anderes vorsehen.

Mit klimafreundlichen Grüßen
Guido Dahm

Storytellingsreffpunkt Meetingraum



Die Nutzung dynamischer Stromtarife ermöglicht es Verbrauchern, ihren Strompreis an den stündlich schwankenden Börsenstrompreis anzupassen.

[Hier gehts zur Programmübersicht](#)



Lebenswert

Die größte Gezeitenturbine! Endlich Strom aus dem Atlantik? Das Start Up Normandie Hydroliennes plant das leistungsstärkste Gezeitenkraftwerk seiner Art.

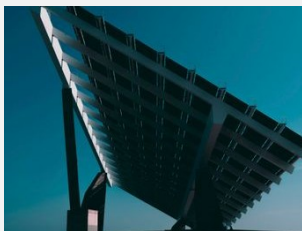
[Mehr Informationen](#)



Lebenswert

Seit ihrem Amtsantritt äußert sich Bundeswirtschaftsministerin Reiche immer wieder kritisch zur Energiewende und zum Klimaschutz. Frank Farenski im Gespräch mit Hans-Josef Fell

[Mehr Informationen](#)



Stellungnahme zu AgNes

Der Ausbau der erneuerbaren Energien scheitert am fehlenden Netzausbau. Jetzt sollen PV-Besitzer:innen für den Netzausbau zur Kasse gebeten werden.

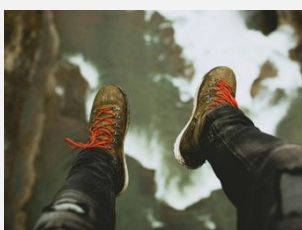
[Mehr Informationen](#)



Meiner eigener Sache

Die Solarenergie in Rheinland-Pfalz braucht mehr Unterstützung. Helfen Sie uns, die Öffentlichkeitsarbeit zu verstärken. Nur viele Mitglieder werden in Politik und Medien gehört ...

[Zum Online-Mitgliedsantrag](#)



Unsichere Fossilenergien

Einmal wieder wird deutlich, die fossilen Energieträger sind in hohem Maße von politischen Instabilitäten und militärischen Aktionen abhängig.

[Mehr Informationen](#)



rettet das LKSG

ASF, Daimler Truck und andere fordern vom rheinland-pfälzischen Landtag, das Landesklimaschutzgesetz zu öffnen und die landeseigenen Klimaziele zu verschieben.

[Mehr Informationen](#)



Die neue Energiewelt

Erzählung zu Netzsteuerung und dynamischen Stromtarifen. Die neue Energieversorgung bietet Chancen für weniger Abhängigkeiten und günstigere Tarife.

[Mehr Informationen](#)



Die unterschätzte Bedrohung

Die Höchstwerte der CO₂-Konzentration in der Atmosphäre, steigende Wassertemperaturen im Mittelmeer werden mit einem halben Jahr weitestgehend ausgeblendet.

[Mehr Informationen](#)



Mitgliederwerbung

Wir suchen Unternehmen, die nachhaltiges Wirtschaften in Rheinland-Pfalz unterstützen. Machen Sie mit!

[Machen Sie mit dem Online-Mitgliedsantrag](#)



Mitgliederwerbung

Neue Stromtarife bei Greenpeace. Genossenschaft statt Großkonzern, mit Wechselbonus - Green Planet Energy

[weiter zu Greenpeace Strom](#)



Charity Shop

Die Pandemie und Klimakrisen führen zu Migration und Zerstörung von Lebensentscheidungen. Deshalb unterstützen wir Charity Organisationen

[weiter zum Charity Shop](#)

Verband für Wirtschaft und
Umwelt (VWU) eV, Hauptstr. 21,
67280 Ebertsheim, Tel. 06359
82577, Mail:

geschaeftsstelle@vwu-rlp.de



Landesverband Solarenergie
Rheinland-Pfalz (LSE) eV,
Solarparkstr. 1, 67435 Neustadt
adW, Tel. 0173 6550589, Mail:
info@rheinland-pfalz-solar.de



Diese E-Mail wurde an {{contact.EMAIL}} gesendet.
Sie haben die E-Mail erhalten, weil Sie sich für den Newsletter angemeldet haben.

[Abbestellen](#)

