

**15. September 2024**



# SUN NEWS RLP

**Newsletter für Solarenergie, Klimaschutz und nachhaltiges Wirtschaften in Rheinland-Pfalz**



LSE e.V.  
Landesverband für Solarenergie RLP  
- Solarparkstr. 1 - 67435 Neustadt/W  
Tel. 0173 65 50 589 -  
Mail: [info@rheinland-pfalz-solar.de](mailto:info@rheinland-pfalz-solar.de)  
WEB [www.rheinland-pfalz-solar.de](http://www.rheinland-pfalz-solar.de)



VVU e.V. -  
Verband für Wirtschaft und Umwelt  
Hauptstr. 21, 67280 Ebertsheim/Pfalz  
-Tel. 06359 8 25 77  
Mail: [info@vву-rlp.de](mailto:info@vву-rlp.de)  
WEB [www.vву-rlp.de](http://www.vву-rlp.de)

## Raus aus der Komfortzone ...

... es ist schon deprimierend. Der Klimawandel schreitet schneller voran als gedacht. Wetterextreme wie Hitzewellen, Waldbrände und Fluten zu nehmen. Aber die bundesdeutsche Öffentlichkeit diskutiert nicht über die Lösungen einer beginnenden Klimakrise, sondern lässt sich von rechten und rechtsextremen Gesellschaftsbildern eine Agenda aufdrängen, die die Folgen des Klimawandels, wie die globale Migration, in den Mittelpunkt stellt.

Dabei wird seit Jahren darauf hingewiesen, dass die Klimakrise nicht eine gegebene Naturkatastrophe ist, sondern Menschen gemacht. Die Folgen können ganze Gesellschaften implodieren lassen. Die globale Migration durch den Klimawandel hat erst begonnen, sie wird zunehmen. Doch statt an diesen Symptomen herumzudoktern, müssen die Migrationsursachen wie die globalen Verschlechterungen der Lebensumstände mit großer Kraft bekämpft werden. Der Klimawandel muss gestoppt werden, die Möglichkeiten dazu sind noch vorhanden.

Deshalb nicht rechten Rattenfänger hinterherhecheln oder rechtsextremen Weltbilder eine Chance einräumen, sondern raus auf die Straße und am 20. September überall auf der Welt Klima-Streiks, Demonstrationen und Mahnwachen mitmachen ...

Mit klimafreundlichen Grüßen  
Guido Dahm



## Treffpunkt Meetingroom

Die schöne neue Energiewelt stellt uns vor die Frage, wie können Solaranlagen, Wärmepumpen, Speicher, Ladestationen u.a. den Energieverbrauch optimieren. Unser online Storytelling gibt Antworten ...

[Hier bitte registrieren](#)



## Treffpunkt Mahnwache

Statt an Lösungen diskutiert die Öffentlichkeit auf Initiative rechter und rechtsextremer Parteien lieber an Symptomen des Klimawandels, wie der zunehmenden Migration. Deshalb raus auf die Straße am 20. September

[Mehr Informationen](#)



## Haushalte umsteuern

36 Mill. Euro klimaschädliche Subventionen beenden und die über 700 klimafreundliche Förderprogramme transparenter machen

[Mehr Informationen](#)



## In eigener Sache

Die Solarenergie in Rheinland-Pfalz braucht mehr Unterstützung. Helfen Sie uns, die Öffentlichkeitsarbeit zu verstärken. Nur viele Mitglieder werden in Politik und Medien gehört ...

[Zum Online-Mitgliedsantrag](#)



## Wer blockiert?

Das Buch: „Climate Obstruction Across Europe“ enthüllt ausgedehnte Netzwerke, die Klimaschutzmaßnahmen behindern. Für Deutschland belegen die Autoren, dass rechtsextreme Netzwerke Fehlinformationen verbreiten.

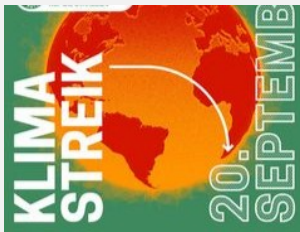
[Mehr Informationen](#)



## Solar- und Speicher-Forum

Zu einem deutsch-chinesischen Solar und Speicherforum lädt der Landesverband Solarenergie und die Chinesisch-Deutsche Vereinigung für Technologie und Wissenschaft Solarfirmen und Solarteure nach Mainz ein.

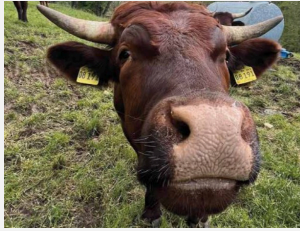
[Mehr Informationen](#)



## Klima-Streik

Der Verband für Wirtschaft und Umwelt und der Landesverband Solarenergie schließen sich dem Aufruf der Klimainitiativen an und rufen zu Beteiligungen an den Klimademonstrationen am 20. September 2024 auf.

[Mehr Informationen](#)



## Bioladen Jena

Nachhaltige Strukturen in Ostdeutschland müssen wachsen. Der Bioladen in Jena will zur Genossenschaft werden und sucht Interessent:innen, die bereit sind, sich an der Neugründung zu beteiligen

[Mehr Informationen anfordern](#)



## China Tour, aber anders

Was passiert heute in China wirklich? China ist im Gespräch und gehört mittlerweile zu den wichtigsten Akteuren auf dem Planeten. Alternative China-Reise im Mai 2025.

[Mehr Informationen](#)



## Mitgliederwerbung

Wir suchen Unternehmen, die nachhaltiges Wirtschaften in Rheinland-Pfalz unterstützen. Machen Sie mit!

[Zum Online-Mitgliedsantrag](#)



Charity Shop | Helfen Sie mit

## Charity Shop

Kriege und Klimakrisen führen zu Migration und Zerstörung von Lebensentscheidungen. Deshalb unterstützen wir Charity Organisationen

[Weiter zum Charity Shop](#)

Verband für Wirtschaft und  
Umwelt (VWU) eV, Hauptstr. 21,  
67280 Ebertsheim, Tel. 06359  
82577, Mail:  
[geschaefsstelle@vwu-rlp.de](mailto:geschaefsstelle@vwu-rlp.de)

Landesverband Solarenergie  
Rheinland-Pfalz (LSE) eV,  
Solarparkstr. 1, 67435 Neustadt  
adW, Tel. 0173 6550589, Mail:  
[info@rheinland-pfalz-solar.de](mailto:info@rheinland-pfalz-solar.de)



Diese E-Mail wurde an {{contact.EMAIL}} gesendet.  
Sie haben die E-Mail erhalten, weil Sie sich für den Newsletter angemeldet haben.

[Abbestellen](#)

