

15. Oktober 2024



SUN NEWS RLP

Newsletter für Solarenergie, Klimaschutz und nachhaltiges Wirtschaften in Rheinland-Pfalz



LSE e.V.
Landesverband für Solarenergie RLP
- Solarparkstr. 1 - 67435 Neustadt/W
Tel. 0173 65 50 589 -
Mail: info@rheinland-pfalz-solar.de
WEB www.rheinland-pfalz-solar.de



VVU e.V. -
Verband für Wirtschaft und Umwelt
Hauptstr. 21, 67280 Ebertsheim/Pfalz
-Tel. 06359 8 25 77
Mail: info@vvu-rlp.de
WEB www.vvu-rlp.de

Klimawandel und Migration ...

... ist ein Thema, um das sich die deutsche Gesellschaft und die Medien herumdrücken. Migrant:innen werden derzeit als Wirtschaftsflüchtlinge diskriminiert und sollen an der Grenze zurückgewiesen werden. Gleichzeitig präsentieren uns die Medien schöne Bilder von hochrangigen Politiker:innen, die ins ferne Ausland reisen und medienwirksam um Arbeitskräfte werben. Irgendwie grotesk. Warum nicht die ankommenden "Wirtschaftsflüchtlinge" in Ausbildung bringen und so schnell wie möglich in den Arbeitsmarkt integrieren?

Der sich immer schneller entwickelnde Klimawandel wird wesentlich mehr Migration auslösen als bisher. In der Logik der Zurückweisungen an der Grenze wird man dann diese Problematik nur noch mit Grenzsicherungen behandeln können. Fatal. Deshalb gilt: wenn die Ursachen der Migration nicht bekämpft werden, haben wir das Nachsehen. Das gilt für Kriegsflüchtlinge, für Klimaflüchtlinge wie auch für Wirtschaftsflüchtlinge. Es wird Zeit für eine andere Debatte als die bisherigen kurzfristigen und populistischen Forderungen von Merz & Co. ...

Mit klimafreundlichen Grüßen
Guido Dahm



Treffpunkt Meetingroom

Landwirtschaft im Widerspruch: klimaschädliche Subventionen wie auch Ausgleichszahlungen für Klimaschäden. Wir wollen diskutieren

[Hier bitte registrieren](#)



Zukunft fährt elektrisch

Aufgrund der Klimakrise ist der Umstieg auf die Elektromobilität dringender, denn je. Diskussionen wie die Rücknahme des Verbrenner-Aus oder Strafzölle auf in China produzierte KFZ sind kontraproduktiv.

[Mehr Informationen](#)



Energiefluss optimieren

Die neue Energiewelt stellt Privathaushalte und Unternehmen vor die Frage, Solaranlagen, Speicher, Ladestationen, Wärmepumpen etc. miteinander kommunizieren zu lassen.

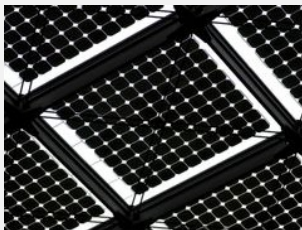
[Mehr Informationen](#)



In eigener Sache

Die Solarenergie in Rheinland-Pfalz braucht mehr Unterstützung. Helfen Sie uns, die Öffentlichkeitsarbeit zu verstärken. Nur viele Mitglieder werden in Politik und Medien gehört ...

[Zum Online-Mitgliedsantrag](#)



Solarboom muss weitergehen

In den ersten drei Quartalen 2024 wurden in Rheinland-Pfalz rund 46.000 Solaranlagen zugebaut, mit einer Leistung von rund 600 Megawatt. Darunter sind rund die Hälfte sogenannte Balkonkraftwerke.

[Mehr Informationen](#)



Klimaschutz und Landwirtschaft

Mit Demos hat sich die Landwirtschaft ein Recht auf den Erhalt klimaschädlicher Subventionen erkämpft und fordert zugleich Ausgleichszahlungen für Klimaschäden. In diesem Winter sollen weitere Aktionen erfolgen.

[Mehr Informationen](#)



Mitgliederwerbung

Wir suchen Unternehmen, die nachhaltiges Wirtschaften in Rheinland-Pfalz unterstützen. Machen Sie mit!

[Zum Online-Mitgliedsantrag](#)



Charity Shop

Kriege und Klimakrisen führen zu Migration und Zerstörung von Lebensentscheidungen. Deshalb unterstützen wir Charity Organisationen

[Weiter zum Charity Shop](#)

Verband für Wirtschaft und
Umwelt (VWU) eV, Hauptstr. 21,
67280 Ebertsheim, Tel. 06359
82577, Mail:

geschaeftsstelle@vwu-rlp.de



Landesverband Solarenergie
Rheinland-Pfalz (LSE) eV,
Solarparkstr. 1, 67435 Neustadt
adW, Tel. 0173 6550589, Mail:

info@rheinland-pfalz-solar.de



Diese E-Mail wurde an {{contact.EMAIL}} gesendet.

Sie haben die E-Mail erhalten, weil Sie sich für den Newsletter angemeldet haben.

[Abbestellen](#)

